

# 1 患者統計

## 1 年度別病床利用率・平均在院日数等

年度	区分	病床利用率	平均在院日数	病床回転数	外来通院回数	新患率
平成 28 年度		78.0	12.2	29.9	11.1	9.0
平成 29 年度		82.4	12.5	29.2	10.5	9.5
平成 30 年度		81.8	12.3	29.7	11.3	8.9
令和元年度		80.8	11.9	30.7	11.5	8.7
令和 2 年度		72.1	12.1	30.1	12.4	8.1
令和 3 年度		75.7	11.5	31.7	10.9	9.2

## 2 月別入院患者数等

### 【全病棟】

	R3.4	R3.5	R3.6	R3.7	R3.8	R3.9	R3.10	R3.11	R3.12	R4.1	R4.2	R4.3	* 合計
新入院数	730	710	730	713	764	741	732	826	764	777	665	839	8,991
退院数	743	674	743	756	736	750	739	780	874	702	643	828	8,968
在院患者延数	8,614	8,624	8,991	8,351	8,458	8,354	8,170	8,791	8,743	8,841	7,973	9,405	103,315
入院患者延数	9,357	9,298	9,734	9,107	9,194	9,104	8,909	9,571	9,617	9,543	8,616	10,233	112,283
平均在院日数	11.7	12.5	12.2	11.4	11.3	11.2	11.1	10.9	10.7	12.0	12.2	11.3	11.5 (平均)
在院患者一日平均	287.1	278.2	299.7	269.4	272.8	278.5	263.5	293.0	282.0	285.2	284.8	303.4	283.1 (平均)
入院患者一日平均	311.9	299.9	324.5	293.8	296.6	303.5	287.4	319.0	310.2	307.8	307.7	330.1	307.6 (平均)
病床回転数													31.7 (年間)
実日数	30	31	30	31	31	30	31	30	31	31	28	31	365

### 【再掲】（一般病棟以外）

	R3.4	R3.5	R3.6	R3.7	R3.8	R3.9	R3.10	R3.11	R3.12	R4.1	R4.2	R4.3	* 合計
緩和ケア新入院数	10	4	9	8	6	3	8	4	3	9	8	5	77
緩和ケア退院数	12	12	14	10	12	12	10	15	8	13	10	14	142
緩和ケア在院患者数	295	333	341	369	367	288	317	265	249	251	236	330	3,641
緩和ケア入院患者数	307	345	355	379	379	300	327	280	257	264	246	344	3,783
救命センター新入院数	39	25	32	30	29	37	46	46	41	44	32	36	437
救命センター退院数	7	7	9	11	6	10	12	14	10	6	8	7	107
救命センター在院患者数	193	158	195	175	162	157	177	194	207	216	186	253	2,273
救命センター入院患者数	200	165	204	186	168	167	189	208	217	222	194	260	2,380
MFICU 新入院数	4	3	3	1	0	1	7	0	10	1	11	2	43
MFICU 退院数	6	6	6	5	1	2	3	6	12	5	4	1	57
MFICU 在院患者数	176	177	180	186	186	177	185	180	173	184	154	186	2,144
MFICU 入院患者数	182	183	186	191	187	179	188	186	185	189	158	187	2,201

### 【その他】

	R3.4	R3.5	R3.6	R3.7	R3.8	R3.9	R3.10	R3.11	R3.12	R4.1	R4.2	R4.3	* 合計
新生児延	190	162	154	216	179	183	151	178	202	99	147	192	2,053

### 3 月別病棟別在院患者延数

	R3.4	R3.5	R3.6	R3.7	R3.8	R3.9	R3.10	R3.11	R3.12	R4.1	R4.2	R4.3	*合計	病床数	一日平均	利用率
周産期	368	300	367	524	535	494	353	382	338	356	334	483	4,834	15	13.5	88.3%
MF-ICU	176	177	180	186	186	177	185	180	173	184	154	186	2,144	6	5.9	97.9%
3	0	0	0	0	0	0	0	0	0	0	0	0	0	0	0.0	0.0%
4E	1,220	1,214	1,195	980	1,130	1,033	940	1,130	1,246	1,228	1,046	1,140	13,502	48	34.1	77.1%
4W(旧2病棟)	1,188	1,039	1,080	988	1,042	1,039	983	1,150	1,063	1,030	781	1,134	12,517	43	10.5	78.4%
5E	996	996	1,136	989	887	1,041	1,056	1,165	1,122	1,160	1,084	1,191	12,823	43	33.5	81.7%
5W	1,029	1,103	1,176	1,154	1,032	1,126	1,132	1,154	1,170	1,174	1,085	1,238	13,573	43	34.9	86.5%
2S	1,037	1,025	1,073	981	965	930	939	1,006	927	1,009	933	1,160	11,985	44	32.2	74.6%
3S	1,238	1,307	1,304	1,157	1,222	1,199	1,249	1,268	1,226	1,246	1,194	1,337	14,947	50	38.8	81.9%
4S	152	229	136	122	261	182	100	157	258	259	246	217	2,319	25	5.2	25.4%
新3	722	743	808	726	669	688	739	740	764	728	694	736	8,757	30	23.1	80.0%
新4	295	333	341	369	367	288	317	265	249	251	236	330	3,641	16	9.6	62.3%
救命センター	193	158	195	175	162	157	177	194	207	216	186	253	2,273	10	5.3	62.3%
*合計	8,614	8,624	8,991	8,351	8,458	8,354	8,170	8,791	8,743	8,841	7,973	9,405	103,315	373	282.6	75.7%

※旧2病棟は令和4年1月から4Wへ移動

### 4 月別科別在院患者延数

	R3.4	R3.5	R3.6	R3.7	R3.8	R3.9	R3.10	R3.11	R3.12	R4.1	R4.2	R4.3	*合計	比率
内科	3,877	3,868	3,713	3,142	3,499	3,443	3,261	3,551	3,466	3,487	3,254	3,630	42,191	40.8%
消化器内科(再掲)	1,181	1,336	1,349	1,089	1,161	1,183	1,311	1,394	1,288	1,094	1,172	1,318	14,876	14.4%
呼吸器内科(再掲)	0	0	0	0	0	0	0	0	0	0	0	0	0	0.0%
血液内科(再掲)	89	54	78	123	112	109	68	106	55	79	51	62	986	1.0%
循環器内科(再掲)	1,041	770	790	702	745	849	736	858	787	792	683	936	9,689	9.4%
腎臓内科(再掲)	1,042	1,084	921	602	762	684	585	770	985	1,068	803	717	10,023	9.7%
代謝内分泌内科(再掲)	0	0	0	0	0	0	0	0	0	0	0	0	0	0.0%
総合内科(再掲)	229	291	234	257	352	330	244	158	101	203	309	267	2,975	2.9%
緩和ケア(再掲)	295	333	341	369	367	288	317	265	250	251	236	330	3,642	3.5%
小児科	16	19	29	51	58	31	33	39	50	14	14	22	376	0.4%
外科	511	511	476	395	444	589	554	489	419	397	394	524	5,703	5.5%
皮膚科	52	34	9	9	2	2	11	26	4	15	0	0	164	0.2%
脳神経外科	652	639	826	661	535	668	600	831	773	836	791	741	8,553	8.3%
整形外科	1,595	1,820	1,910	2,007	1,751	1,808	2,013	1,915	2,094	1,777	1,814	2,268	22,772	22.0%
産婦人科	609	541	626	760	808	752	570	606	561	602	547	825	7,807	7.6%
耳鼻咽喉科	0	0	0	0	0	0	0	0	0	0	0	0	0	0.0%
眼科	134	171	160	165	152	104	167	178	156	168	93	206	1,854	1.8%
泌尿器科	135	131	232	152	254	271	164	157	185	117	128	181	2,107	2.0%
形成外科	201	254	362	378	271	183	120	157	197	351	199	263	2,936	2.8%
心臓血管外科	333	279	185	220	346	219	261	370	324	356	174	172	3,239	3.1%
麻酔科	0	0	0	0	0	0	0	0	7	0	0	0	7	0.0%
歯科	39	24	35	55	43	24	42	45	53	50	17	52	479	0.5%
放射線科	0	0	0	0	0	0	0	0	0	0	0	0	0	0.0%
救急科	460	333	428	356	295	260	374	427	454	671	548	521	5,127	5.0%
*合計	8,614	8,624	8,991	8,351	8,458	8,354	8,170	8,791	8,743	8,841	7,973	9,405	103,315	100.0%

## 5 入院月別科別1日平均患者数

	R3.4	R3.5	R3.6	R3.7	R3.8	R3.9	R3.10	R3.11	R3.12	R4.1	R4.2	R4.3	*年平均
内科	129.2	124.8	123.8	101.4	112.9	114.8	105.2	118.4	111.8	112.5	116.2	117.1	115.6
消化器内科(再掲)	39.4	43.1	45.0	35.1	37.5	39.4	42.3	46.5	41.5	35.3	41.9	42.5	40.8
呼吸器内科(再掲)	0.0	0.0	0.0	0.0	0.0	0.0	0.0	0.0	0.0	0.0	0.0	0.0	0.0
血液内科(再掲)	3.0	1.7	2.6	4.0	3.6	3.6	2.2	3.5	1.8	2.5	1.8	2.0	2.7
循環器内科(再掲)	34.7	24.8	26.3	22.6	24.0	28.3	23.7	28.6	25.4	25.5	24.4	30.2	26.5
腎臓内科(再掲)	34.7	35.0	30.7	19.4	24.6	22.8	18.9	25.7	31.8	34.5	28.7	23.1	27.5
代謝内分泌内科(再掲)	0.0	0.0	0.0	0.0	0.0	0.0	0.0	0.0	0.0	0.0	0.0	0.0	0.0
総合内科(再掲)	7.6	9.4	7.8	8.3	11.4	11.0	7.9	5.3	3.3	6.5	11.0	8.6	8.2
緩和ケア(再掲)	9.8	10.7	11.4	11.9	11.8	9.6	10.2	8.8	8.1	8.1	8.4	10.6	10.0
小児科	0.5	0.6	1.0	1.6	1.9	1.0	1.1	1.3	1.6	0.5	0.5	0.7	1.0
外科	17.0	16.5	15.9	12.7	14.3	19.6	17.9	16.3	13.5	12.8	14.1	16.9	15.6
皮膚科	1.7	1.1	0.3	0.3	0.1	0.1	0.4	0.9	0.1	0.5	0.0	0.0	0.4
脳神経外科	21.7	20.6	27.5	21.3	17.3	22.3	19.4	27.7	24.9	27.0	28.3	23.9	23.4
整形外科	53.2	58.7	63.7	64.7	56.5	60.3	64.9	63.8	67.5	57.3	64.8	73.2	62.4
産婦人科	20.3	17.5	20.9	24.5	26.1	25.1	18.4	20.2	18.1	19.4	19.5	26.6	21.4
耳鼻咽喉科	0.0	0.0	0.0	0.0	0.0	0.0	0.0	0.0	0.0	0.0	0.0	0.0	0.0
眼科	4.5	5.5	5.3	5.3	4.9	3.5	5.4	5.9	5.0	5.4	3.3	6.6	5.1
泌尿器科	4.5	4.2	7.7	4.9	8.2	9.0	5.3	5.2	6.0	3.8	4.6	5.8	5.8
形成外科	6.7	8.2	12.1	12.2	8.7	6.1	3.9	5.2	6.4	11.3	7.1	8.5	8.0
心臓血管外科	11.1	9.0	6.2	7.1	11.2	7.3	8.4	12.3	10.5	11.5	6.2	5.5	8.9
麻酔科	0.0	0.0	0.0	0.0	0.0	0.0	0.0	0.0	0.2	0.0	0.0	0.0	0.0
歯科	1.3	0.8	1.2	1.8	1.4	0.8	1.4	1.5	1.7	1.6	0.6	1.7	1.3
放射線科	0.0	0.0	0.0	0.0	0.0	0.0	0.0	0.0	0.0	0.0	0.0	0.0	0.0
救急科	15.3	10.7	14.3	11.5	9.5	8.7	12.1	14.2	14.6	21.6	19.6	16.8	14.0
*全科	287.1	278.2	299.7	269.4	272.8	278.5	263.5	293.0	282.0	285.2	284.8	303.4	283.1

## 6 年度別外来患者延数の推移

年度	4月	5月	6月	7月	8月	9月	10月	11月	12月	1月	2月	3月	計	月平均	一日平均
平成27年度	18,792	17,635	19,683	20,054	18,812	18,729	20,221	18,477	19,281	18,159	18,258	20,232	228,333	19,027.8	943.5
平成28年度	17,610	16,893	18,216	17,363	18,188	18,151	16,513	17,173	16,967	16,507	16,424	18,811	208,816	17,401.3	859.3
平成29年度	16,486	16,907	17,801	17,693	18,184	17,450	17,877	17,214	17,263	16,311	15,984	18,258	207,428	17,285.7	850.1
平成30年度	16,686	17,690	17,362	17,877	18,335	15,694	18,621	17,542	17,040	16,680	16,096	17,802	207,425	17,285.4	850.1
令和元年度	17,745	17,822	16,913	18,991	17,986	17,140	18,709	17,480	17,670	17,070	15,770	16,568	209,864	17,488.7	863.6
令和2年度	13,885	12,355	15,931	16,970	13,012	14,577	16,926	15,755	16,533	15,276	14,495	18,235	183,950	15,329.2	828.6
令和3年度	17,243	15,124	17,127	16,623	17,345	16,679	16,899	16,873	17,494	16,294	15,081	18,437	201,219	16,768.3	831.5

## 7 年度別在院患者延数の推移

年度	4月	5月	6月	7月	8月	9月	10月	11月	12月	1月	2月	3月	計	月平均	一日平均
平成27年度	10,039	9,862	9,924	10,087	9,886	10,443	11,350	10,555	10,697	10,674	10,720	10,559	124,796	10,399.7	341.0
平成28年度	9,314	9,940	10,193	9,797	10,286	9,817	9,374	10,182	10,217	10,101	10,061	10,878	120,160	10,013.3	329.2
平成29年度	10,429	10,422	9,876	10,416	10,627	10,112	10,980	10,341	10,815	11,066	10,525	11,274	126,883	10,573.6	347.6
平成30年度	10,572	10,575	10,481	10,825	11,228	10,233	10,202	10,422	10,190	10,674	9,847	10,786	126,035	10,502.9	345.3
令和元年度	10,044	10,552	9,917	10,907	10,998	10,566	10,998	10,312	10,349	10,862	9,690	9,660	124,855	10,404.6	341.1
令和2年度	8,038	8,122	9,904	8,935	7,490	7,875	9,056	8,735	8,794	9,378	8,011	8,794	103,132	8,594.3	282.6
令和3年度	8,614	8,624	8,991	8,351	8,458	8,354	8,170	8,791	8,743	8,841	7,973	9,405	103,315	8,609.6	283.1

## 8 外来患者数等

	R3.4	R3.5	R3.6	R3.7	R3.8	R3.9	R3.10	R3.11	R3.12	R4.1	R4.2	R4.3	* 合計	
新来患者	1,719	1,435	1,431	1,537	1,713	1,546	1,465	1,398	1,435	1,678	1,427	1,656	18,440	
一日平均	81.9	79.7	65.0	76.9	81.6	77.3	69.8	69.9	71.8	88.3	79.3	75.3	76.2	(平均)
新患率	10.0%	9.5%	8.4%	9.2%	9.9%	9.3%	8.7%	8.3%	8.2%	10.3%	9.5%	9.0%	9.2%	(平均)
再来患者	15,524	13,689	15,696	15,086	15,632	15,133	15,434	15,475	16,059	14,616	13,654	16,781	182,779	
一日平均	739.2	760.5	713.5	754.3	744.4	756.7	735.0	773.8	803.0	769.3	758.6	762.8	755.3	(平均)
患者延数	17,243	15,124	17,127	16,623	17,345	16,679	16,899	16,873	17,494	16,294	15,081	18,437	201,219	
一日平均	821.1	840.2	778.5	831.2	826.0	834.0	804.7	843.7	874.7	857.6	837.8	838.0	831.5	(平均)
実日数	21	18	22	20	21	20	21	20	20	19	18	22	242	
通院回数	10.0	10.5	12.0	10.8	10.1	10.8	11.5	12.1	12.2	9.7	10.6	11.1	10.9	(平均)

## 9 外来月別科別患者延数

	R3.4	R3.5	R3.6	R3.7	R3.8	R3.9	R3.10	R3.11	R3.12	R4.1	R4.2	R4.3	* 合計	比率
内科	6,134	5,426	6,255	5,945	5,942	6,126	6,309	6,127	6,351	5,859	5,394	6,460	72,328	35.9%
消化器内科 (再掲)	2,169	1,827	2,308	2,074	2,027	2,214	2,464	2,353	2,453	2,173	2,005	2,456	26,523	13.2%
呼吸器内科 (再掲)	0	0	0	0	0	0	0	0	0	0	0	0	0	0.0%
血液内科 (再掲)	110	91	97	93	85	104	108	104	71	77	77	102	1,119	0.6%
循環器内科 (再掲)	1,882	1,621	1,825	1,787	1,816	1,825	1,743	1,741	1,826	1,736	1,546	1,890	21,238	10.6%
腎臓内科 (再掲)	1,443	1,406	1,470	1,491	1,471	1,478	1,433	1,428	1,484	1,389	1,274	1,438	17,205	8.6%
代謝内分泌内科 (再掲)	231	213	255	217	257	233	228	236	248	224	253	308	2,903	1.4%
総合内科 (再掲)	5	14	5	3	10	8	4	0	2	5	12	7	75	0.0%
リウマチ・膠原病内科 (再掲)	221	184	218	206	191	191	241	189	199	186	154	190	2,370	1.2%
神経内科 (再掲)	37	43	49	39	55	48	57	48	42	41	50	49	558	0.3%
緩和ケア (再掲)	36	27	28	35	30	25	31	28	26	28	23	20	337	0.2%
小児科	251	223	318	353	431	281	313	409	443	360	243	396	4,021	2.0%
外科	743	769	712	732	730	752	676	639	597	596	567	678	8,191	4.1%
皮膚科	538	503	590	551	609	519	591	561	598	559	405	437	6,461	3.2%
脳神経外科	608	530	608	568	611	546	590	533	612	535	502	567	6,810	3.4%
整形外科	1,756	1,520	1,709	1,736	1,556	1,635	1,710	1,755	1,788	1,632	1,463	1,986	20,246	10.1%
産婦人科	1,107	999	1,138	1,090	1,062	1,113	1,090	1,034	1,202	1,045	1,052	1,297	13,229	6.6%
耳鼻咽喉科	308	265	329	335	329	330	341	337	362	283	305	373	3,897	1.9%
眼科	1,654	1,421	1,596	1,546	1,709	1,533	1,659	1,580	1,727	1,583	1,419	1,884	19,311	9.6%
泌尿器科	1,026	895	1,093	1,033	1,117	1,080	1,021	1,132	1,108	996	956	1,241	12,698	6.3%
形成外科	589	582	658	593	728	617	649	705	634	571	550	700	7,576	3.8%
心臓血管外科	543	445	563	466	473	489	461	480	555	455	445	559	5,934	2.9%
麻酔科	259	235	247	275	269	234	240	274	267	252	231	268	3,051	1.5%
歯科	879	765	888	854	916	819	875	1,002	966	753	794	962	10,473	5.2%
放射線科	78	90	97	137	112	89	117	116	63	37	73	113	1,122	0.6%
救急科	770	456	326	409	751	516	257	189	221	778	682	516	5,871	2.9%
* 合計	17,243	15,124	17,127	16,623	17,345	16,679	16,899	16,873	17,494	16,294	15,081	18,437	201,219	100.0%

### 10 外来月別科別1日平均患者数

	R3.4	R3.5	R3.6	R3.7	R3.8	R3.9	R3.10	R3.11	R3.12	R4.1	R4.2	R4.3	*年平均
内科	292.1	301.4	284.3	297.3	283.0	306.3	300.4	306.4	317.6	308.4	299.7	293.6	298.9
消化器内科 (再掲)	103.3	101.5	104.9	103.7	96.5	110.7	117.3	117.7	122.7	114.4	111.4	111.6	109.6
呼吸器内科 (再掲)	0.0	0.0	0.0	0.0	0.0	0.0	0.0	0.0	0.0	0.0	0.0	0.0	0.0
血液内科 (再掲)	5.2	5.1	4.4	4.7	4.0	5.2	5.1	5.2	3.6	4.1	4.3	4.6	4.6
循環器内科 (再掲)	89.6	90.1	83.0	89.4	86.5	91.3	83.0	87.1	91.3	91.4	85.9	85.9	87.8
腎臓内科 (再掲)	68.7	78.1	66.8	74.6	70.0	73.9	68.2	71.4	74.2	73.1	70.8	65.4	71.1
代謝内分泌内科 (再掲)	11.0	11.8	11.6	10.9	12.2	11.7	10.9	11.8	12.4	11.8	14.1	14.0	12.0
総合内科 (再掲)	0.2	0.8	0.2	0.2	0.5	0.4	0.2	0.0	0.1	0.3	0.7	0.3	0.3
リウマチ・膠原病内科 (再掲)	10.5	10.2	9.9	10.3	9.1	9.6	11.5	9.5	10.0	9.8	8.6	8.6	9.8
神経内科 (再掲)	1.8	2.4	2.2	2.0	2.6	2.4	2.7	2.4	2.1	2.2	2.8	2.2	2.3
緩和ケア (再掲)	1.7	1.5	1.3	1.8	1.4	1.3	1.5	1.4	1.3	1.5	1.3	0.9	1.4
小児科	12.0	12.4	14.5	17.7	20.5	14.1	14.9	20.5	22.2	18.9	13.5	18.0	16.6
外科	35.4	42.7	32.4	36.6	34.8	37.6	32.2	32.0	29.9	31.4	31.5	30.8	33.8
皮膚科	25.6	27.9	26.8	27.6	29.0	26.0	28.1	28.1	29.9	29.4	22.5	19.9	26.7
脳神経外科	29.0	29.4	27.6	28.4	29.1	27.3	28.1	26.7	30.6	28.2	27.9	25.8	28.1
整形外科	83.6	84.4	77.7	86.8	74.1	81.8	81.4	87.8	89.4	85.9	81.3	90.3	83.7
産婦人科	52.7	55.5	51.7	54.5	50.6	55.7	51.9	51.7	60.1	55.0	58.4	59.0	54.7
耳鼻咽喉科	14.7	14.7	15.0	16.8	15.7	16.5	16.2	16.9	18.1	14.9	16.9	17.0	16.1
眼科	78.8	78.9	72.5	77.3	81.4	76.7	79.0	79.0	86.4	83.3	78.8	85.6	79.8
泌尿器科	48.9	49.7	49.7	51.7	53.2	54.0	48.6	56.6	55.4	52.4	53.1	56.4	52.5
形成外科	28.0	32.3	29.9	29.7	34.7	30.9	30.9	35.3	31.7	30.1	30.6	31.8	31.3
心臓血管外科	25.9	24.7	25.6	23.3	22.5	24.5	22.0	24.0	27.8	23.9	24.7	25.4	24.5
麻酔科	12.3	13.1	11.2	13.8	12.8	11.7	11.4	13.7	13.4	13.3	12.8	12.2	12.6
歯科	41.9	42.5	40.4	42.7	43.6	41.0	41.7	50.1	48.3	39.6	44.1	43.7	43.3
放射線科	3.7	5.0	4.4	6.9	5.3	4.5	5.6	5.8	3.2	1.9	4.1	5.1	4.6
救急科	36.7	25.3	14.8	20.5	35.8	25.8	12.2	9.5	11.1	40.9	37.9	23.5	24.3
*全科	821.1	840.2	778.5	831.2	826.0	834.0	804.7	843.7	874.7	857.6	837.8	838.0	831.5

### 11 月別科別死亡患者数

	R3.4	R3.5	R3.6	R3.7	R3.8	R3.9	R3.10	R3.11	R3.12	R4.1	R4.2	R4.3	計
内科	23	27	26	20	23	22	24	27	27	26	21	27	293
循環器内科 (再掲)	4	6	3	4	3	3	3	1	7	4	3	4	45
消化器内科 (再掲)	3	4	5	9	4	9	8	10	6	9	6	9	82
呼吸器内科 (再掲)													0
腎臓内科 (再掲)	3	3	3		1	2	1	1	4		2		20
血液内科 (再掲)	1				2					1	1		5
代謝内分泌内科 (再掲)													0
リウマチ・膠原病内科 (再掲)			12										12
神経内科 (再掲)													0
緩和ケア (再掲)	10	11		6	10	7	7	14	8	12	9	12	106
総合内科 (再掲)	2	3	3	1	3	1	5	1	2			2	23
小児科													0
外科	1	1	1			4	1	2	1	1	1	1	14
皮膚科													0
脳神経外科	3	3	2	2		3	6	2	1	1	1	4	28
整形外科	1	1	1	1									4
産婦人科				1	2					1			4
耳鼻咽喉科													0
眼科													0
泌尿器科			2				1				1		4
形成外科	1		3										4
心臓血管外科	1		3	3	1	4	1	2	2	1			18
麻酔科													0
歯科													0
放射線科													0
救急科	17	11	22	18	18	26	19	20	23	44	33	30	281
計	47	43	60	45	44	59	52	53	54	74	57	62	650

12 入院・外来患者地区別来院状況

(1) 入院患者地区別来院状況 (令和3年4月～令和4年3月)

○市町村別

市・郡別	市町村名	比率
市	水戸市	47.6%
	日立市	1.6%
	土浦市	0.1%
	古河市	0.1%
	石岡市	0.4%
	結城市	0.0%
	龍ヶ崎市	0.0%
	下妻市	0.1%
	常陸太田市	3.8%
	高萩市	0.2%
	北茨城市	0.2%
	笠間市	4.4%
	取手市	0.0%
	牛久市	0.0%
	つくば市	0.1%
	ひたちなか市	9.0%
	鹿嶋市	0.3%
	潮来市	0.0%
	守谷市	0.0%
	常陸大宮市	6.9%
	那珂市	6.7%
	筑西市	0.1%
	坂東市	0.0%
	稲敷市	0.2%
	かすみがうら市	0.1%
	神栖市	0.1%
	行方市	0.1%
	桜川市	0.2%
	鉾田市	2.1%
	常総市	0.0%
	つくばみらい市	0.0%
	小美玉市	0.9%
	東茨城郡	茨城町
大洗町		1.8%
城里町		5.5%
那珂郡	東海村	1.6%
久慈郡	大子町	1.3%
稲敷郡	美浦村	0.0%
	阿見町	0.0%
	河内町	0.0%
結城郡	八千代町	0.0%
猿島郡	五霞町	0.0%
	境町	0.0%
北相馬郡	利根町	0.0%
	県外	1.8%
		100.0%

○2次保健医療圏別

医療圏別	比率
水戸保健医療圏	62.8%
日立保健医療圏	2.0%
常陸太田・ひたちなか保健医療圏	29.4%
鹿行保健医療圏	2.6%
土浦保健医療圏	0.5%
つくば保健医療圏	0.1%
取手・龍ヶ崎保健医療圏	0.2%
筑西・下妻保健医療圏	0.4%
古河・坂東保健医療圏	0.1%
県内計	98.2%
県外	1.8%
総計	100.0%

(2) 外来患者地区別来院状況 (令和3年4月～令和4年3月)

○市町村別

市・郡別	市町村名	比率
市	水戸市	53.9%
	日立市	1.4%
	土浦市	0.1%
	古河市	0.0%
	石岡市	0.5%
	結城市	0.0%
	龍ヶ崎市	0.0%
	下妻市	0.0%
	常陸太田市	3.1%
	高萩市	0.2%
	北茨城市	0.1%
	笠間市	5.2%
	取手市	0.0%
	牛久市	0.0%
	つくば市	0.2%
	ひたちなか市	6.5%
	鹿嶋市	0.2%
	潮来市	0.0%
	守谷市	0.0%
	常陸大宮市	5.1%
	那珂市	6.7%
	筑西市	0.1%
	坂東市	0.0%
	稲敷市	0.0%
	かすみがうら市	0.1%
	神栖市	0.1%
	行方市	0.1%
	桜川市	0.2%
	銚田市	2.0%
	常総市	0.0%
	つくばみらい市	0.0%
	小美玉市	0.9%
	東茨城郡	茨城町
大洗町		1.1%
城里町		6.5%
那珂郡	東海村	1.2%
久慈郡	大子町	1.2%
稲敷郡	美浦村	0.0%
	阿見町	0.0%
	河内町	0.0%
結城郡	八千代町	0.0%
猿島郡	五霞町	0.0%
	境町	0.0%
北相馬郡	利根町	0.0%
	県外	0.9%
		100.0%

○2次保健医療圏別

医療圏別	比率
水戸保健医療圏	69.8%
日立保健医療圏	1.8%
常陸太田・ひたちなか保健医療圏	23.9%
鹿行保健医療圏	2.5%
土浦保健医療圏	0.6%
つくば保健医療圏	0.2%
取手・龍ヶ崎保健医療圏	0.1%
筑西・下妻保健医療圏	0.3%
古河・坂東保健医療圏	0.0%
県内計	99.1%
県外	0.9%
総計	100.0%

13 救急外来患者数

科 月	内科	小児	外科	整形	形成	脳外	心外	産婦	眼科	耳鼻	皮膚	泌尿	麻酔	歯科	放射	救急	合計
4	195 (60)	65 (9)	11 (4)	74 (10)	46	39 (12)	7 (5)	62 (38)	8 (5)	8	22 (1)	16	(103)	10		226	789 (247)
5	229 (80)	84 (20)	20 (11)	76 (18)	65 (3)	34 (6)	14 (10)	55 (35)	17	10	34 (7)	31	(80)	4	7	245	925 (270)
6	198 (74)	51 (5)	13 (4)	79 (15)	69 (2)	30 (9)	12 (7)	62 (39)	11	3 (1)	19 (5)	16	(95)	4		231	798 (256)
7	244 (97)	63 (3)	12 (5)	57 (11)	69 (4)	24 (7)	9 (5)	75 (45)	13 (6)	10 (1)	25 (6)	38	(100)	4		237	880 (290)
8	220 (73)	60 (9)	13 (7)	67 (10)	47 (3)	29 (9)	12 (9)	47 (30)	16	11	32 (4)	28	(103)	3		274	859 (257)
9	199 (82)	75 (18)	14 (7)	70 (16)	53 (1)	35 (7)	20 (11)	49 (31)	20 (10)	7 (3)	34 (1)	27	(103)	2		255	860 (290)
10	163 (68)	66 (7)	21 (10)	82 (17)	49 (1)	45 (8)	18 (8)	58 (40)	13 (5)	5	21 (1)	24	(102)	4		257	826 (267)
11	198 (71)	52 (10)	17 (8)	69 (16)	44 (4)	42 (10)	13 (11)	45 (29)	8 (1)	8 (1)	11 (2)	10	1 (97)	4		249	771 (260)
12	220 (65)	60 (2)	28 (10)	93 (25)	48 (2)	40 (6)	15 (5)	47 (34)	20 (3)	5	18 (3)	19	(119)	5		306	924 (274)
1	357 (86)	53	15 (5)	56 (15)	42 (1)	22 (7)	10 (7)	51 (40)	11 (3)	4 (2)	11 (7)	25	(115)	3		332	992 (288)
2	201 (63)	24	15 (6)	62 (17)	26	28 (10)	10 (4)	38 (27)	10 (5)	10	6 (5)	24 (1)	(105)	4		233	691 (243)
3	188 (61)	13	22 (9)	64 (11)	48 (4)	38 (12)	11 (9)	48 (33)	13 (5)	8	9 (7)	22	(126)	3		280	767 (277)
計	2,612 (880)	666 (83)	201 (86)	849 (181)	606 (25)	406 (103)	151 (91)	637 (421)	160 (43)	89 (8)	242 (49)	280 (1)	1 (1248)	50 (0)	7 (0)	3,125 (0)	10,082 (3219)

14 科別月別救急車搬入患者数

科 月	内科	小児	外科	整形	形成	脳外	心外	産婦	眼科	耳鼻	皮膚	泌尿	麻酔	歯科	放射	救急	合計
4	33 (28)	1 (1)	2 (2)	6 (5)	1	12 (10)	2 (2)	14 (14)								191 (100)	262 (162)
5	42 (34)		4 (4)	11 (9)		5 (2)	5 (3)	17 (16)				3 (2)				204 (79)	291 (149)
6	38 (31)		2 (2)	9 (8)	2 (1)	5 (5)	3 (3)	17 (17)				3 (2)				200 (90)	279 (159)
7	46 (41)	1	2 (2)	6 (6)		8 (5)	5 (5)	13 (13)		2	1 (1)	5 (1)				207 (96)	296 (170)
8	45 (39)	1	3 (3)	6 (4)		9 (6)	4 (4)	12 (12)				2 (2)				232 (93)	314 (163)
9	35 (28)	3	3 (3)	11 (10)	3	4 (3)	9 (7)	13 (13)			1	4 (1)				209 (99)	295 (164)
10	34 (30)	3	4 (4)	7 (4)	1	5 (4)	3 (3)	13 (13)	1							217 (98)	288 (156)
11	48 (39)	2	3 (3)	10 (9)	1 (1)	11 (7)	11 (10)	12 (12)			1 (1)	1				216 (95)	316 (177)
12	30 (27)		5 (5)	19 (17)	1 (1)	3	2 (1)	12 (12)				1 (1)				258 (115)	331 (179)
1	54 (46)		4 (3)	13 (10)	2 (1)	5 (4)	5 (5)	12 (12)				3 (3)				271 (111)	369 (195)
2	39 (34)	1	5 (4)	10 (9)		8 (6)	2 (2)	12 (10)				3 (2)				197 (101)	277 (168)
3	39 (30)		7 (6)	8 (7)	2 (1)	9 (8)	4 (4)	12 (11)	1 (1)			2 (1)				233 (122)	317 (191)
計	483 (407)	12 (1)	44 (41)	116 (98)	13 (5)	84 (60)	55 (49)	159 (155)	2 (1)	2 (0)	3 (2)	27 (15)	0 (0)	0 (0)	0 (0)	2,635 (1199)	3,635 (2033)



## 2 病院紹介率

### 1 地域医療支援病院紹介率（月別％）

年度 \ 月	4月	5月	6月	7月	8月	9月	10月	11月	12月	1月	2月	3月	平均
平成29年度	59.1%	62.8%	60.4%	63.5%	59.6%	64.3%	62.7%	62.8%	62.6%	60.9%	63.0%	62.6%	62.0%
平成30年度	66.2%	66.8%	63.7%	67.6%	62.2%	70.1%	66.6%	70.2%	68.8%	67.0%	65.6%	68.5%	66.9%
令和元年度	64.3%	63.2%	66.0%	66.9%	62.5%	70.5%	68.0%	67.4%	67.6%	68.2%	68.7%	71.2%	66.9%
令和2年度	64.0%	68.7%	68.8%	67.6%	58.8%	64.7%	66.9%	65.8%	67.6%	71.7%	70.7%	74.0%	67.9%
令和3年度	73.5%	73.2%	68.9%	71.4%	75.6%	75.1%	70.0%	72.8%	71.0%	75.2%	74.0%	73.6%	73.0%

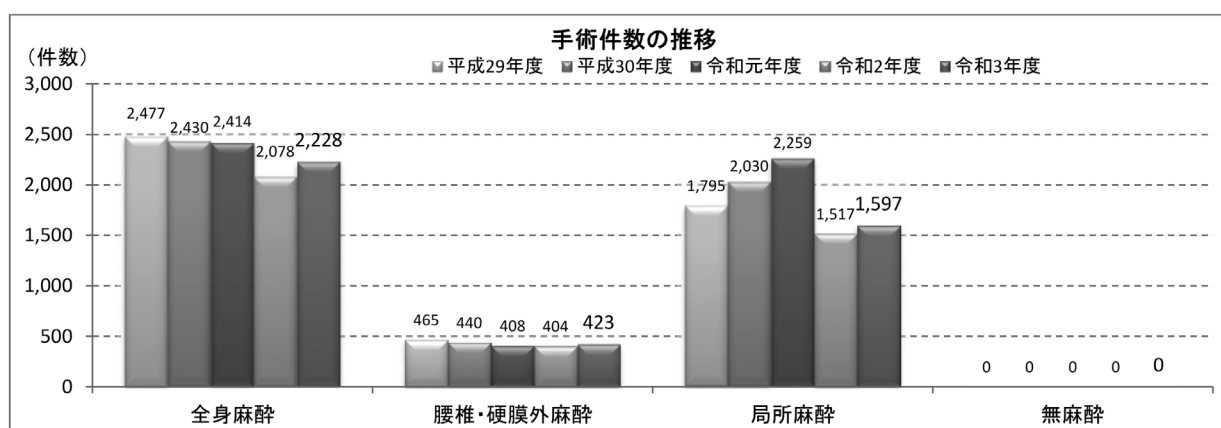
### 2 地域医療支援病院逆紹介率（月別％）

年度 \ 月	4月	5月	6月	7月	8月	9月	10月	11月	12月	1月	2月	3月	平均
平成29年度	74.3%	74.3%	71.3%	73.4%	71.0%	85.5%	79.2%	85.2%	89.0%	84.6%	89.4%	90.9%	80.3%
平成30年度	84.1%	90.1%	89.1%	87.2%	83.3%	93.9%	89.8%	92.1%	99.9%	95.6%	97.1%	96.8%	91.4%
令和元年度	95.0%	87.6%	91.9%	88.6%	95.1%	99.5%	96.3%	99.1%	100.2%	92.8%	111.3%	115.1%	97.0%
令和2年度	113.5%	102.1%	90.9%	87.8%	108.9%	98.6%	90.6%	91.0%	114.3%	111.2%	100.3%	97.7%	99.6%
令和3年度	106.3%	107.9%	101.7%	105.0%	108.1%	114.2%	95.5%	104.9%	108.8%	76.9%	88.2%	95.9%	101.0%

### 3 手術統計

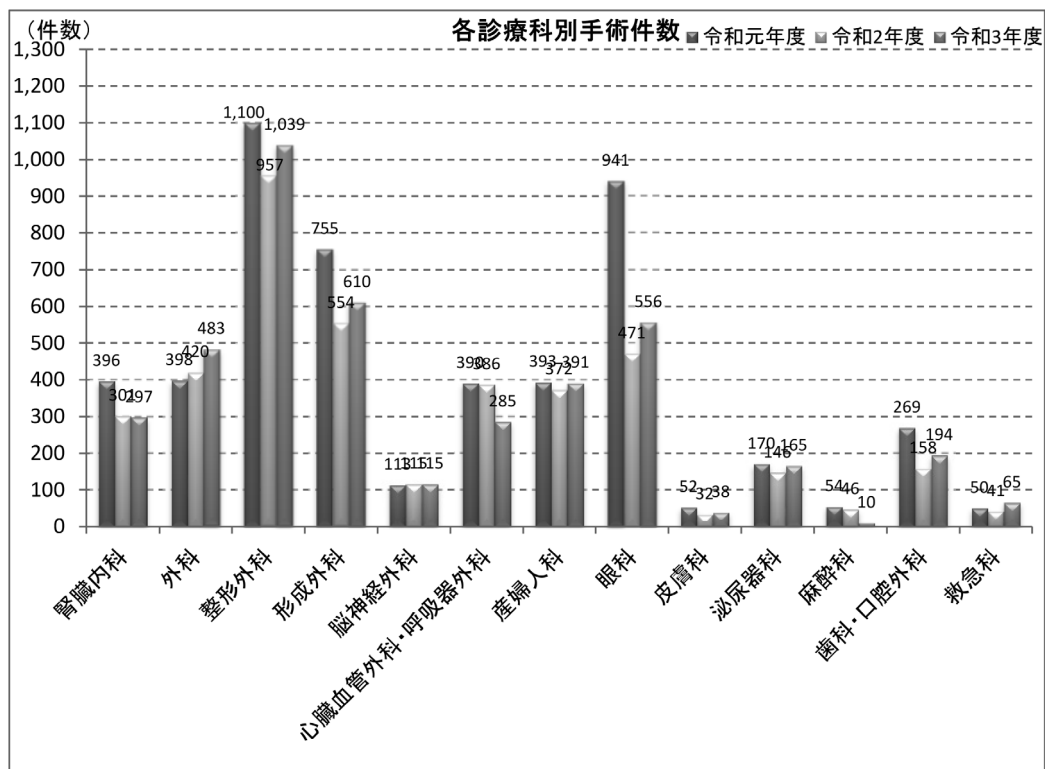
#### 1 総手術件数と手術件数の推移

区分	年度	平成 29 年度	平成 30 年度	令和元年度	令和 2 年度	令和 3 年度
全身麻酔		2,477	2,430	2,414	2,078	2,228
腰椎・硬膜外麻酔		465	440	408	404	423
局所麻酔		1,795	2,030	2,259	1,517	1,597
無麻酔		0	0	0	0	0
総手術件数		4,737	4,900	5,081	3,999	4,248



#### 2 各科別手術件数

区分	年度	令和元年度	令和 2 年度	令和 3 年度	増 減
腎臓内科		396	301	297	▲ 4
外科		398	420	483	63
整形外科		1,100	957	1,039	82
形成外科		755	554	610	56
脳神経外科		113	115	115	0
心臓血管外科・呼吸器外科		390	386	285	▲ 101
産婦人科		393	372	391	19
眼科		941	471	556	85
皮膚科		52	32	38	6
泌尿器科		170	146	165	19
麻酔科		54	46	10	▲ 36
歯科・口腔外科		269	158	194	36
救急科		50	41	65	24
総計		5,081	3,999	4,248	249



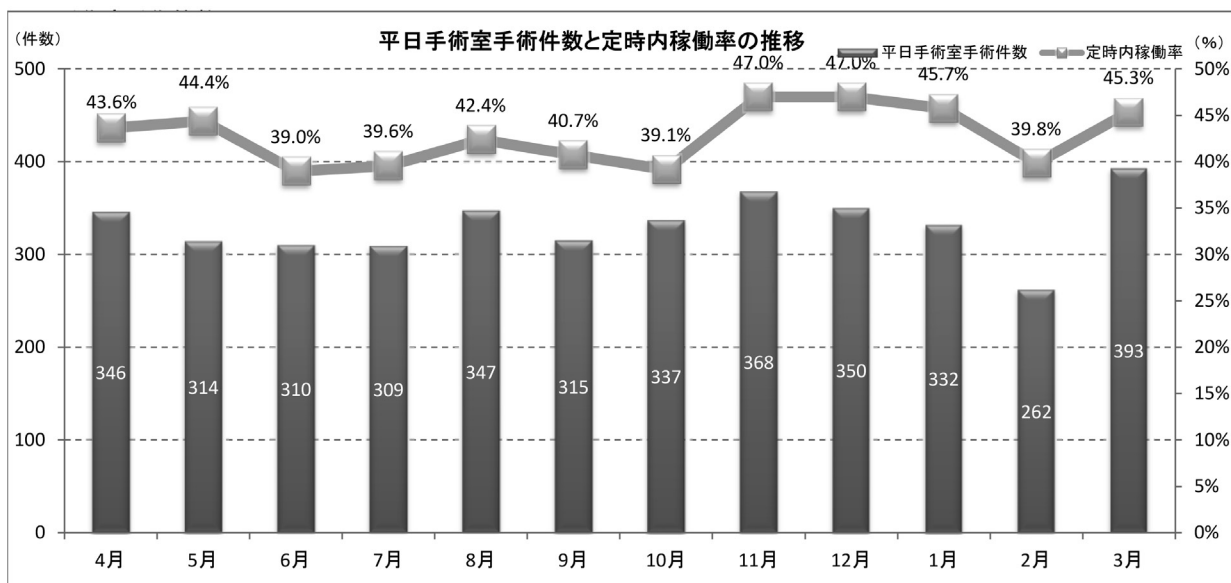
### 3 手術室稼働率

区分	年度	4月	5月	6月	7月	8月	9月	10月	11月	12月	1月	2月	3月	年度計
手術件数 ※1		346	314	310	309	347	315	337	368	350	332	262	393	3,983
稼働日数		21	18	22	20	21	20	21	20	20	19	18	22	242
稼働可能時間 (時)		1,428	1,224	1,496	1,360	1,428	1,360	1,428	1,360	1,360	1,292	1,224	1,496	16,456
定時内在室時間 (時)		623	543	583	538	605	554	559	639	639	591	487	678	7,040
定時内稼働率 ※2		43.6%	44.4%	39.0%	39.6%	42.4%	40.7%	39.1%	47.0%	47.0%	45.7%	39.8%	45.3%	42.8%
平日休日手術件数総数 ※3		367	338	328	336	369	336	352	386	374	357	285	420	4,248

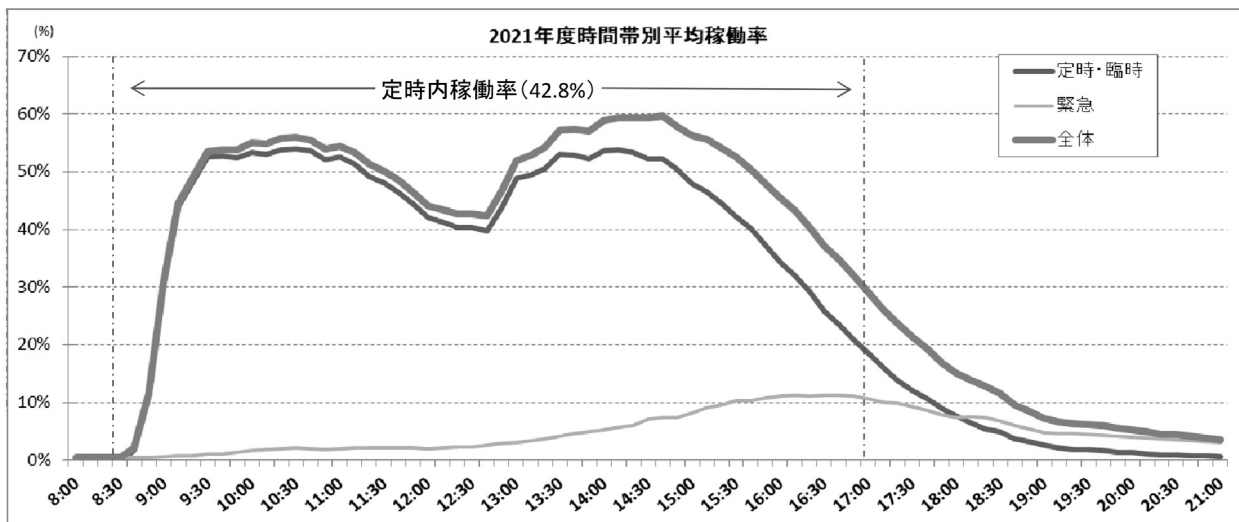
※1 平日手術室で行われた手術件数（カテ室、ICU、2階病棟等、での手術は除く）

※2 定時内稼働率 =  $\frac{\text{総患者様在室時間（定時内）}}{\text{稼働日数} \times \text{稼働可能時間（8.5時間）} \times \text{部屋（ベッド）数（8部屋）}}$

※3 手術室以外で行われた手術を含む件数



#### 4 時間別稼働率



#### 5 各科別緊急手術件数

診療科	令和3年度	
	緊急手術件数	割合
腎臓内科	48	6.2%
外科	75	9.7%
整形外科	279	36.0%
形成外科	49	6.3%
脳神経外科	69	8.9%
心臓血管外科・呼吸器外科	56	7.2%
産婦人科	138	17.8%
眼科	23	3.0%
皮膚科	0	0.0%
泌尿器科	5	0.6%
麻酔科	7	0.9%
歯科口腔外科	1	0.1%
救急科	25	3.2%
総計	775	100%

